



×



SPECIAL SEMINAR



東京と新潟。
それぞれの街で独立し、活躍する二人の美容師。
元々は同じ美容室で同期として切磋琢磨をした仲間。
それぞれの道を歩み、十数年の時を経て、
美容師として二人が邂逅する。

過去と現在、今とこれから
何を考え、何を学ぶのか
美容師として成功するために、どう行動を起こすのか

第一線で活躍をしている二人の美容師が
デザインと言葉で『美容師』を語ります。

観てくれた人の情熱に火を点け
勇気ある一步を踏み出し
美容師としてもっと頑張りたいくなるきっかけを。



12 / 2

(MON)

13:00 ~ 16:00

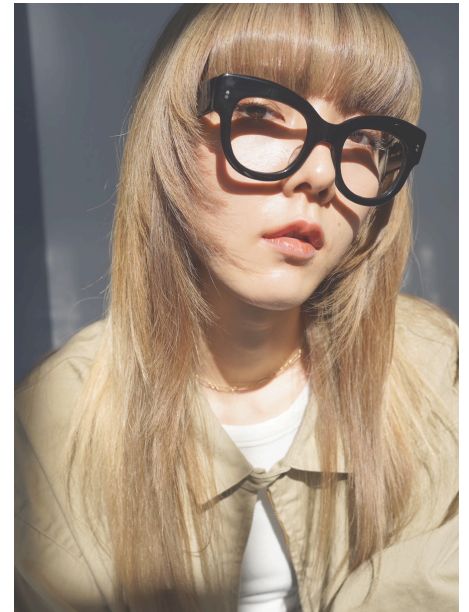
会場：株式会社 タチカワ 新潟スタジオ

新潟市東区大形本町6-8-14

お問合せ先：☎ 025-279-1708

費用：3,300円 (税込)

お申込み先



PROFILE



MIYACHINORIYOSHI

みやち のりよし / SHACHU 代表
cs made by SHACHU プロデューサー

都内有名サロンから独立し、『SHACHU』を立ち上げる。
独自のセンスと確かな技術力を武器に、デザインカラーを取り入れた
ヘアスタイルが認知され、特に「ユニコーンカラー」や
「SHACHU巻き」などは高い技術力と斬新な発想力を
美容業界に広く知らしめた代表的なヘアスタイルになっている。
国内外からセミナー、ヘアメイク、ヘアショー、
ヘアコンテストの審査員など、サロンワークだけに収まらず、
2021年春SHACHUのカラー技術をベースにしたカラー特化サロンの
全国展開に着手、1年で20店舗ほど展開、
今もなお活動の幅は現在進行形で広がり続けている。



山崎 ツバサ / SAU LAF 代表



TSUBA_SAULAF

SAU LAF代表
1984年生まれ、新潟出身
都内1店舗、県内1店舗に在籍し、
クリエイションを培う。
サロンワーク以外にも県内外のコンテストに
チャレンジし、受賞歴も多数あり。
2021年「お客様にお仕える」という意味の
SAU LAF (さうらふ) を設立。
みやち氏とは都内サロンで勤めていた際の同期にあたる。

SUPPORTED BY

ARIMINO